

가치소비의 진심,
e-store 36.5

2024
LH 매입임대주택 입주청소 서비스
SELLER GUIDE

가치소비의 진심,
e-store 36.5

입점사 회원가입 **manual**

입점사 회원가입 manual

가입경로

e-store 36.5 접속 ▶ 회원가입 탭 ▶ 판매회원(입점사) ▶ 가입하기

사회적경제 상품물

우선구매실적/공공조달

사회적경제 판로지원

e-store 36.5 한눈에 보기

e-store 36.5

검색어를 입력하세요

인기검색어 | 공지사항 | 로그인 | **회원가입**

인기상품

기획전

상품 정보검색

팔도기업관

입점하기

공공기관

공공구매 인기상품 TOP 10

#구매실적인정
#사회적가치
#공공기관

매월 변경되는 추천상품!

회원가입

회원유형을 선택해 주세요.

구매회원

일반회원

가입하기

공공기관

가입하기

사회적경제기업

가입하기

STORE36.5

가입하기

사업자 (도매 거래)

가입하기

판매회원

입점사

가입하기

입점혜택안내



구매/판매회원 구분이 되어 있기에 입점하여 상품을 등록하고 판매하고자 한다면 판매회원 입점사로 회원가입이 필수

	사회적경제기업	입점사
로그인	e-store 36.5	판매관리사이트
상품구매	○	X
상품판매	X	○
주문관리	X	○
판로지원	○	○

입점사 회원가입 manual

STEP1.약관동의 본인확인 ▶ 약관 동의 시 유의사항 ▶ 이용약관 ▶ 다음단계

입점사 회원가입

회원가입

STEP 01
약관동의

STEP 02
정보입력

STEP 03
가입완료

본인확인

본인은 사회경제체 판로지원 통합 플랫폼(e-store 36.5) 입점하고자 하는 기업의 대표자(또는 대표로부터 위임받은 자)임을 확인합니다.

☐ 확인

약관 동의 시 유의사항

사회경제체 판로지원 통합 플랫폼(e-store 36.5) 표준거래약관을 확인하고 동의하는 것은 약관에서 규정된 각종 권리 및 의무를 성실히 이행하고 이행하지 않을 경우 약관에 따른 법적책임을 지는 것에 동의하는 것임을 확인합니다.

☐ 확인

이용약관

<사회경제체 판로지원 통합플랫폼(e-store 36.5) 표준거래약관>

제1조(계약의 목적) 본 "표준거래약관(또는 판매서비스이용계약)"(이하 "본 계약"이라 한다)은 한국사회적기업진흥원에서 운영업무를 위임받은 "운영사"가 운영하는 사회경제체 판로지원 통합플랫폼(이하 "e-store 36.5"라 한다)에 입점(가입)하여 e-store 36.5에서 제공하는 전자상거래 관련 서비스와 기타 서비스(이하 "서비스"라 한다)를 이용하는 업체(이하 "입점사"라 한다) 간 기본적인 권리와 의무 및 운영에 관한 제반 사항을 규정함을 목적으로 한다.

제2조(용어의 정의) 본 계약에서 사용하는 용어의 정의는 다음 각 호와 같다.

1."e-store36.5"는 한국사회적기업진흥원에서 개발한 온라인 플랫폼으로, 자유로운 상품 또는 용역의 거래를 위하여 제공되는 실시간 전자상거래 시스템과 그 운영을 위한 웹사이트를 의미하고, "운영사"는 "입점사"로부터 판매를 위탁받은 상품을 e-store 36.5를 통해 판매하고, "입점사"는 판매된 상품에 대한 수수료를 "운영사"에게 지급한다.

☐ 동의함 ☒ 동의하지 않음

가입취소

다음단계

본인확인

☒ 확인

약관 동의 시 유의사항

☒ 확인

이용약관

☒ 동의함 ☐ 동의하지 않음

입점사 회원가입 manual

STEP2.정보입력

기업정보 입력

기본정보 입력

* 표시는 필수입력 항목이오니 반드시 입력해주세요

아이디 *	<div>아이디를 입력하세요</div> <div>아이디는 6~20자 영문(대,소문자), 숫자 조합으로 입력해 주십시오.</div>	아이디는 6~20자 영문(대,소문자), 숫자 조합
비밀번호 *	<div>비밀번호를 입력하세요</div> <div>영문 + 숫자 + 특수문자 8~20자 이내 입력 가능합니다.</div>	비밀번호는 영문 + 숫자 + 특수문자 8~20자 이내
비밀번호 재입력 *	<div>비밀번호를 한번 더 입력하세요</div>	

입점사 회원가입 manual

STEP2.정보입력

기업정보 입력 _ 해당 내용 기재 및 첨부

기업정보 입력 * 사업자등록번호를 먼저 입력하고,조회해주세요

사업자등록번호 *	<div><div></div><div>-</div><div></div><div>-</div><div></div><div>조회</div></div>
사업자등록증 *	<div><div>파일 선택</div>선택된 파일 없음</div> <div>pdf,jpg,jpeg,png 형태의 파일만 업로드가능합니다. 등록업체는 첨부하지 않아도 됩니다.</div>
동장사본 *	<div><div>파일 선택</div>선택된 파일 없음</div> <div>pdf,jpg,jpeg,png 형태의 파일만 업로드가능합니다.</div>
기업유형관련서류 * 예)사회적기업인증서, 설립인증서 등	<div><div>파일 선택</div>선택된 파일 없음</div> <div>zip 형태의 파일만 업로드가능합니다. 반드시 첨부서류는 각 서류명을 파일명으로 작성하시고 zip파일로 압축 후 등록하셔야 합니다.</div>
제품인증관련서류	<div><div>파일 선택</div>선택된 파일 없음</div> <div>zip 형태의 파일만 업로드가능합니다. 반드시 첨부서류는 각 서류명을 파일명으로 작성하시고 zip파일로 압축 후 등록하셔야 합니다.</div>
기타관련서류	<div><div>파일 선택</div>선택된 파일 없음</div> <div>zip 형태의 파일만 업로드가능합니다. 반드시 첨부서류는 각 서류명을 파일명으로 작성하시고 zip파일로 압축 후 등록하셔야 합니다.</div>
기업명 *	<div></div>
대표자명 *	<div></div>
소재 시/도 *	<div>시/도</div>
사업장 주소 *	<div><div>Q</div><div></div></div>
업태 *	<div></div> <div>사업자등록증 상 업태 입력(세금계산서 처리를 위한 필수 항목)</div>
종목 *	<div></div> <div>사업자등록증 상 종목 입력(세금계산서 처리를 위한 필수 항목)</div>
홈페이지주소	<div></div>
대표전화번호	<div>선택</div> <div>-</div> <div></div> <div>-</div> <div></div>
주요생산품목	<div></div>
추구하는 주요 사회적 가치 * (3가지 선택)	<div><div><input type="checkbox"/> 인간의 존엄성을 유지하는 기본권리로서 인권 보호</div><div><input type="checkbox"/> 재난과 사고로부터 안전한 근로, 생활환경의 유지</div><div><input type="checkbox"/> 건강한 생활에 가능한 보건복지의 제공</div><div><input type="checkbox"/> 노동권의 보장과 근로조건에 향상</div><div><input type="checkbox"/> 사회적 약자에 대한 기회제공과 사회통합</div><div><input type="checkbox"/> 대기업, 중소기업 간의 상생과 협력</div><div><input type="checkbox"/> 품위 있는 삶을 누릴 수 있는 양질의 일자리 창출</div><div><input type="checkbox"/> 지역사회 활성화와 공동체 복원</div><div><input type="checkbox"/> 경제활동 통한 이익이 지역에 순환되는 지역경제 공헌</div><div><input type="checkbox"/> 물리적 생산과 유통을 포함한 기업의 자발적인 사회적책임 이행</div><div><input type="checkbox"/> 환경의 지속가능성 보전</div><div><input type="checkbox"/> 시민적 권리로서 민주적 의사결정과 참여의 실현</div><div><input type="checkbox"/> 그 밖에 공동체의 이익상선과 공공성 강화</div></div>



사업자등록번호 조회 후 가업여부 확인

사업자등록번호 *

802

-

87

-

00203

조회

이미 판매자로 등록된 기업 정보입니다. 입점 신청하실 수 없습니다.

사업자등록번호 *

802

-

82

-

00203

조회

신규업체입니다. 새로 정보를 등록해주세요.

등록기업

신규기업



e-store 36.5 는 공공기관이 우선구매제도로 인하여 사회적기업상품을 구매하기 때문에 관련 기업/제품인증 서류는 필수 등록 (※ 미등록시 입점승인이 되지 않습니다)

기업유형관련서류 * 예)사회적기업인증서, 설립인증서 등	<div><div>파일 선택</div>선택된 파일 없음</div> <div>zip 형태의 파일만 업로드가능합니다. 반드시 첨부서류는 각 서류명을 파일명으로 작성하시고 zip파일로 압축 후 등록하셔야 합니다.</div>
제품인증관련서류	<div><div>파일 선택</div>선택된 파일 없음</div> <div>zip 형태의 파일만 업로드가능합니다. 반드시 첨부서류는 각 서류명을 파일명으로 작성하시고 zip파일로 압축 후 등록하셔야 합니다.</div>
기타관련서류	<div><div>파일 선택</div>선택된 파일 없음</div> <div>zip 형태의 파일만 업로드가능합니다. 반드시 첨부서류는 각 서류명을 파일명으로 작성하시고 zip파일로 압축 후 등록하셔야 합니다.</div>

입점사 회원가입 manual


STEP2.정보입력

내부운영의 사회가치 _ 해당 내용 기재

내부운영의 사회가치


고용현황 *	총 유급근로자 <input type="text"/> (명) 취약계층 고용인원 <input type="text"/> (명) 취약계층 고용인원의 비율 :
사회적 가치 실현 노력 (2,000자 제한)*	* 취약계층 고용/임금수준 외 임직원 대상 내부운영상 사회적 가치 실현 수준(임직원 복지 등) 기재
근로자 보건/안전 및 고용의 질 (2,000자 제한)	* 근로자 보건/안전을 위한 노력도 기재 (예: 기업 무료건강검진, 정기적 보건/위생/안전교육내역 등) * 기업 고용정책 및 복지 등 근로환경 개선 노력도 기재 (예: 취약계층 차별금지 조항, 일/생활균형정책,유연근무제 도입, 작업환경 개선 등)

입점사 미니홈



오엠인터랙티브

• 기업명	오엠인터랙티브	• 대표번호	02-2295-0519
• 기업유형	[사회적기업]	• 업태	서비스, 출판, 제조, 도소매 외
• 종목	소프트웨어 개발 및 공급, 수공예 제품 외		
• 주소	서울특별시 성동구 성수일로22길 37 성수동아크밸리 502호		
• 주요 사회적가치	인간의 존엄성을 유지하는 기본권리로서 인권 보호, 재난과 사고로부터 안전한 근로, 생활환경의 유지, 건강한 생활이 가능한 보건복지의 제공		
• 사회적가치 실현 노력	사회적경제, 청년소상공인들의 우수한 상품을 발굴하여 판매하는 소셜라이프스타일 편집샵 '소영씨스토어' 운영		
• 근로자 보건/안전 및 고용의 질	한달에 한번 2시간 이른 퇴근제 실시, 유연근무제 도입, 안마의자 비치 등		
• 고용현황	총 유급근로자 22(명) 취약계층 고용인원 9(명)		

 e-store 36.5 는 상품을 판매하는 쇼핑몰이지만 사회적경제기업을 홍보하는 플랫폼으로 가입시 작성된 내용으로 입점사 미니홈 생성

※ 기업의 미션과 가치를 고민하여 작성

입점사 회원가입 manual

STEP2.정보입력

기업유형 및 추가 정보 입력

기업유형 * 1개 이상의 유형을 선택해주세요.

기업 유형	필수*	<input type="checkbox"/> 사회적기업 <input type="checkbox"/> 예비사회적기업(지역형) <input type="checkbox"/> 예비사회적기업(부처형) <input type="checkbox"/> 사회적협동조합 <input type="checkbox"/> 협동조합 <input type="checkbox"/> 마을기업 <input type="checkbox"/> 자활기업 <input type="checkbox"/> 사회적기업 육성사업 창업팀 <input type="checkbox"/> 장애인표준사업장
	선택	<input type="checkbox"/> 장애인기업 <input type="checkbox"/> 중증장애인생산시설 <input type="checkbox"/> 여성기업 <input type="checkbox"/> 용사촌 복지공장 생산품 <input type="checkbox"/> 전통상품기업 <input type="checkbox"/> 사회적농업

필수입력

추가입력

상품등록 시 썸네일 자동 노출



(주)더동쪽바다가는길
[만능간장] 홍영의 붉은대게어
간장/버섯맛간장/홍게진간장

9,900원

기술인증 기업인증

※ 기업유형정보 공란 or 입력불가시 고객센터로 문의



공공기관 우선구매 시 인증여부를 1차적으로 확인하고 상품을 구입
※ 필수 및 추가입력 사항이 있을 시 중복체크 가능

담당자정보

담당자명 *	담당자명을 입력하세요		
담당자 전화번호 *	-선택-	-	-
담당자 휴대폰 번호 *	-선택-	-	인증번호 발송
인증번호 *	인증번호를 입력하세요		인증번호 확인
팩스번호	-선택-	-	-
담당자 이메일 *	@	직접입력	▼

담당자 정보

e-store 36.5 운영 총괄 담당자 연락처 작성요망

주문 담당자

담당자명 *	담당자명을 입력하세요		
담당자 전화번호 *	-선택-	-	-
담당자 휴대폰 번호 *	-선택-	-	-
담당자 이메일 *	@	직접입력	▼
주문안내 SMS 발송 *	미설정 ▼		

주문 담당자

고객CS/배송/환불/교환등의 CS담당자 작성 요망

※ 주문안내 SMS발송 시간 체크하면 실시간
고객주문내역을 문자로 받아보실 수 있습니다.

정산정보

입금은행명 *	<input type="checkbox"/> 직접입력 <input type="checkbox"/> 국민은행 ▼
계좌주명 *	계좌주명을 입력하세요
입금계좌번호 *	입금계좌번호를 입력하세요 **을 제외한 계좌번호를 입력해주세요.

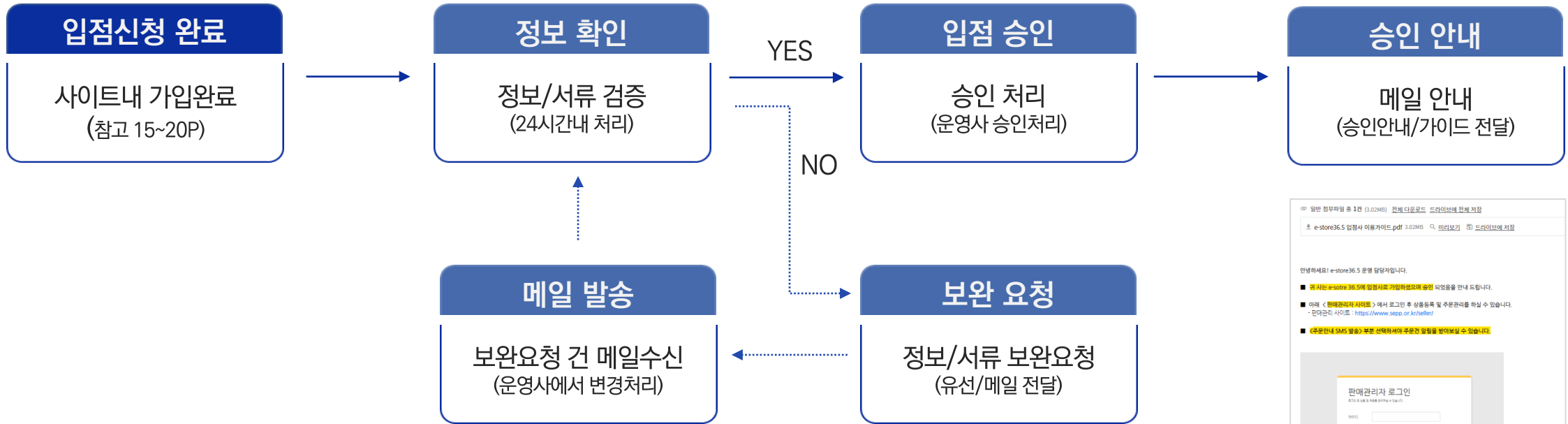
정산 정보

매월 정산을 위한 계좌정보 입력

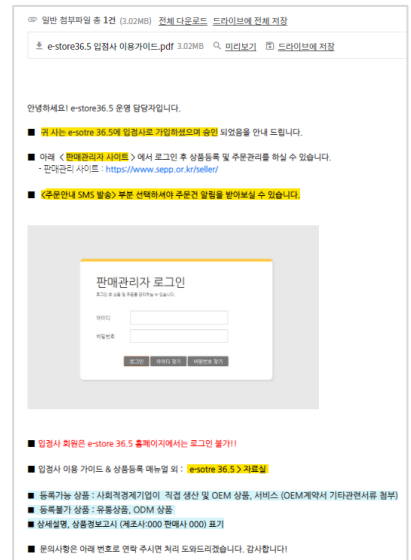
입점사 회원가입 manual

STEP3.가입완료

가입완료 및 추후 절차



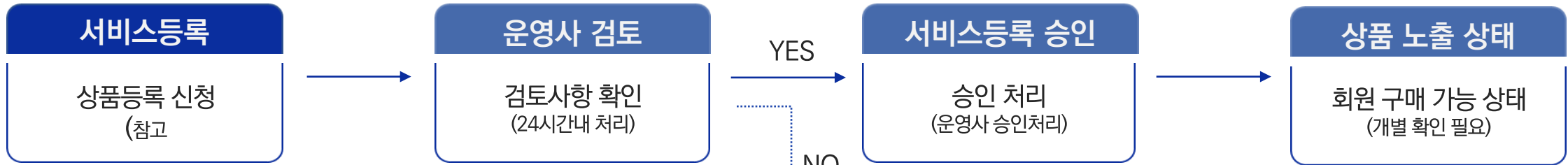
승인안내 메일 수신 후 부터 판매자관리사이트 내 상품등록이 가능
※ 판매자로그인은 www.sepp.kr/seller로 가능



가치소비의 진심,
e-store 36.5

서비스등록 **manual**

서비스등록 절차



The screenshot shows the 'e-store 36.5' management interface. The main section is '승인대기 상품목록' (Approval Pending Product List). It includes filters for category, search, and status. A table lists products with columns for '순번' (Serial Number), '판매상태' (Sales Status), '상품유형' (Product Type), and '이미지' (Image). Two products are listed: 112 and 111, both with a status of '등록보류' (Registration Hold). A modal window titled '등록보류' (Registration Hold) is open, displaying a message: '[등록신청 2022-11-30 13:54:13] 판매자 상품 등록 신청. (승인대기)' and '[등록반려 2022-11-30 16:08:39] ★ 보류내용 확인 필요 ★'. It also states '하기 사항이 미비하여 보류처리 하였습니다. 보완 후 재신청 바랍니다.' (The following items are insufficient for registration, so it has been held. Please improve and re-apply.) and a '확인' (Confirm) button.



등록보류 클릭 시 등록보류 사항 확인 가능
: 판매자사이트 > 상품관리 > 승인요청 > 승인대기 상품목록
(등록보류 될 시, 상품 자동 비공개 처리)

서비스등록/관리 manual

서비스등록

e-store 36.5 판매관리자 사이트 로그인 ▶ 상품관리 ▶ 서비스등록

상품관리

e-store 36.5
판매자

상품관리

주문관리

정산관리

운영관리

판매자정보

판로지원사업관리

공공조달정보제공

0
신규주문

배송지시 이전 주문건

0
배송준비중

배송지시 이후 주문건

0
배송중

배송정보 입력 후 배송시작이후 주문건

0
교환지연

교환 승인된 상품이 처리가 3인 이상 취소되지 않음

0
배출출고 지연

신규0건 | 후불 0건 | 배송준비중 0건
신규주문(후불포함) 배송준비중 상태의 주문이 1일 이상 출고되지 않음

e-store 36.5
판매자

상품관리

주문관리

정산관리

운영관리

판매자정보

판로지원사업관리

공공조달정보제공

0
후불 신규주문

후불결제 한 배송지시 이전 주문건

0
취소요청

현재까지 미처리된 요청 수

상품관리

제품정보

서비스정보

승인요청

서비스등록

*카테고리 2개 이상 추가시 드래그로 카테고리 순서를 변경할 수 있습니다.

등록된 서비스 카테고리가 없습니다.

서비스

여유키서비스

교육서비스

건설/환경

문화

보건

사회복지

환경

기타서비스

= 1차 카테고리 =

= 2차 카테고리 =

= 3차 카테고리 =

= 4차 카테고리 =

+ 카테고리추가



등록가능 상품과 등록불가 상품 참고하여, 해당 서류 제출 필요

등록가능 상품

등록불가 상품

사회적경제기업이
직접 생산한 상품

유통상품

ODM 상품

OEM 계약서
기타관련서류 첨부

OEM 상품

서비스

서비스등록/관리 manual

서비스등록

e-store 36.5 판매관리자 사이트 로그인 ▶ 상품관리 ▶ 서비스등록

1
서비스등록

+카테고리 2개 이상 추가시 트레그로 카테고리 순서를 변경할 수 있습니다.

등록된 서비스 카테고리가 없습니다.

트/그룹 = 서비스	1차 카테고리 = 청소/방역	2차 카테고리 = 자활용	3차 카테고리 =	4차 카테고리 =
여활서비스				
고독서비스				
기타서비스				

+카테고리추가

카테고리

2
기본정보

서비스명 *	<input type="text"/>		
공급사 *	선택	검색	과세구분 * <input checked="" type="radio"/> 과세 <input type="radio"/> 면세
서비스 가능 지역	<input type="text"/>		
서비스 가능 시간	00 ~ 23 : 59		
서비스 가능 요일	<input checked="" type="checkbox"/> 일요일 <input checked="" type="checkbox"/> 월요일 <input checked="" type="checkbox"/> 화요일 <input checked="" type="checkbox"/> 수요일 <input checked="" type="checkbox"/> 목요일 <input checked="" type="checkbox"/> 금요일 <input checked="" type="checkbox"/> 토요일		
서비스간략설명	<input type="text"/>		
검색어	<input type="text"/>		

기본정보

1

카테고리 선택(필수)

- 환경 ▶ 청소/방역 선택

2

기본정보

- 서비스명(필수)
: 해당 서비스를 잘 표현할 수 있는 서비스명으로 기재
- 과세구분(필수)
: 정산 시 과세/ 면세 구분에 따라 분류
- 서비스 가능 지역
: 기입 권유, 해당 지역 공공기관에 상품 추천 가능
- 검색어 최대 10개까지 세팅 가능 _ 고객 검색 시 노출값

서비스등록/관리 manual

서비스등록

e-store 36.5 판매관리자 사이트 로그인 ▶ 상품관리 ▶ 서비스등록

3

사회적 목적

제품, 서비스 생산 스토리

생산 제품/서비스의 기획/개발/생산/유통/판매/관리에 이르는 과정 상 어떤 사회적 가치를 반영하고 있는지 기재
예) 공강무역 커피 : 제3세계 어린이 인권보호, 장애인 작업장 생산물품 : 취약계층 고용창출

가치소비의 의미

동일 과정상 제품 및 서비스를 이용자(구매자, 소비자, 참여자 등)가 사용함으로써 어떤 사회적 가치를 실현하고 있는지 기재
예) 돌봄/가사서비스 : 수혜자(이용자)의 삶의 질 개선(특거노인, 환부모 가정아동, 맞벌이부부 등)

사회적 목적

4

판매설정

판매가

0 ☒ 판매가 미노출 ☐ 일반구매

비용상정기준

예) 1인 1일, 1인 4시간 기준

품절여부

☒ 품절 ☐ 품절

수수료 설정

임금업제 수수료 설정 (0.0%)

쿠폰 사용 가능 여부

☒ 사용 가능 ☐ 사용 불가능

서비스 가격안내

예) 단체발인가: 25인이상/1매 80,000원
단체신청시 문의해주세요.

판매설정

5

관리항목

서비스공개유무

☒ 비공개 ☒ 공개

노출대상 회원 유형

☒ 전체 ☒ 일반회원 ☒ 사회적경제기업 ☒ 공공기관 ☒ 36.5 매장 ☒ 사업자

견적요청 기본 문구

예시)
단체발인가: 25인 이상/1매 80,000원
단체신청시 문의해주세요.

취소·중도 해약·해지조건 및 환불 기준

예시)
- 예약확정 전(예약대기) 취소 : 전액환불
- 사용예정일 기준 8일전 취소 : 100%환불
- 사용예정일 기준 7일전 취소 : 80%환불

관리항목

3

사회적 목적(필수)

- 한 줄 작성 가능

4

판매설정

- 판매가격(필수)

- 판매가 미노출 체크하기

- * 미노출 체크 시, '견적문의'로 노출
- * 서비스 상품 대부분이 판매가 미노출 상태

5

관리항목

- 서비스공개유무

· '공개' 체크

- * 기본값 = 비공개/ 상품 등록 시, 공개로 변경 필수

서비스등록/관리 manual

서비스등록

e-store 36.5 판매관리자 사이트 로그인 ▶ 상품관리 ▶ 서비스등록

6

할인/포인트 설정

즉시할인	<input checked="" type="radio"/> 사용안함 <input type="radio"/> 사용
스팟할인	<input checked="" type="radio"/> 사용안함 <input type="radio"/> 사용
포인트 지급	<input checked="" type="radio"/> 사용안함 <input type="radio"/> 사용

→ 사용 설정 시 상품을 구매하는 경우 판매자 부담 포인트가 지급됩니다.

할인/포인트 설정

7

서비스 이미지 등록

상세이미지 (660px * 525px)	<input type="button" value="파일 선택"/> 선택된 파일 없음
--------------------------	--

→ 서비스 이미지는 제한 없이 등록이 가능합니다.
→ [파일선택] 버튼을 선택한 후 파일 선택 창에서 서비스 이미지를 복수로 선택하거나 드래그 하여 선택 후 등록해 주십시오.

서비스 이미지 등록

8

상품정보고시

서비스의 상품군 *	기타 용역	<input checked="" type="checkbox"/> '상세정보 별도표기' 모두 선택
서비스 제공 사업자 *	★★업체	<input type="checkbox"/> 상세정보 별도표기
인증-허가 사항 *	<input checked="" type="checkbox"/> 상세정보 별도표기	
이용조건 *	<input checked="" type="checkbox"/> 상세정보 별도표기	
취소-중도해약-해지 조건 및 환불기준 *	<input checked="" type="checkbox"/> 상세정보 별도표기	
취소-환불방법 *	<input checked="" type="checkbox"/> 상세정보 별도표기	
소비자상담 관련 전화번호 *	<input checked="" type="checkbox"/> 상세정보 별도표기	

상품정보고시

* 하기의 정보는 전자상거래법(제13조2항) 및 공정위 상품정보제공고시에 의거하여 판매회원이 스스로의 책임으로 입력하여야 하는 사항입니다.
* 여러 상품(주원 상품에 복수되는 상품은 제외)을 추가선택으로 판매하는 경우에는 각 상품에 해당하는 정보를 모두 입력하여야 합니다.
* 제공되는 입력란의 공간이 부족한 경우에는 광고화면에 직접 입력하셔도 무방합니다.

6

할인/ 포인트 설정

- 모두 '사용안함' 체크

7

서비스 이미지 등록(필수) * 상품에 노출될 썸네일 이미지

- 권장 사이즈 등록 필수 (660px * 525px)
- jpg, gif, png, bmp 형식만 등록 가능
- 원하는 대표 이미지 다수 선택 가능
- 상세페이지 형식의 긴 이미지 등록 불가

8

상품정보고시(필수)

- '기타용역' 선택 후, '상세정보 별도표기' 선택 가능
- 서비스 제공 사업자 부분은 체크 해제 후, 업체명 표기 필수

서비스등록

e-store 36.5 판매관리자 사이트 로그인 ▶ 상품관리 ▶ 서비스등록

8

서비스 상세 설명

이미지 에디터 열기

메뉴 열

서비스 제공 사업자(업체명) 및 서비스 관련 사진 1장 이상 첨부 필수

서비스 상세 설명

9

관련상품등록

관련상품 출력 방법

☒ 관련상품을 해당카테고리에서 임의로 출력합니다. ☐ 관련상품을 선택합니다.

등록

목록

8

서비스 상세 설명(필수)

* 상품 상세페이지 이미지

- 사진 버튼 클릭 후 상세페이지 등록 및 이미지 첨부 가능
 - : 서비스 관련 사진 1장 이상 첨부 필수
 - : 사진이 없다면 기업 소개서 혹은 홈페이지 캡처본도 무관 (단, 서비스 상품 관련 내용)
- 용량/ 등록 유형 ▼
 - : 5MB 이하/ jpg, jpeg, gif, png

** 서비스 상세 설명 필수 기입 사항

: 서비스 관련 사진 1장 이상, 서비스 제공 사업자(업체명) 기재

9

관련 상품등록

- '관련상품을 해당카테고리에서 임의로 출력합니다' 체크

'등록' 클릭 서비스등록 완료

운영사 정보

(주)오엠인터랙티브

이메일 sepp@ikosea.or.kr
연락처 02-2205-2365

카카오플러스 친구



e-store 36.5 입점사 전용 카카오플러스 친구
http://pf.kakao.com/_NHTtxj

가치소비의 진심,
e-store 36.5

2023

e-store 36.5 소비자는 좋은 상품을 구하고
e-store 36.5 상품은 세상을 구합니다.



한국사회적기업진흥원

OM Offer the Miracle
Interactive